

# IMAGIC WEAVE – Medijska vizija

Arhitekturne fasade postajajo fokus novih medijskih komunikacij. Velika izbira slik, animacij in videov se lahko izrazi s pomočjo uporabe in združitve svetlobnih rešitev Traxon's LED z videzom in s funkcionalnostjo arhitekturnih mrež.



## Mrežne ideje

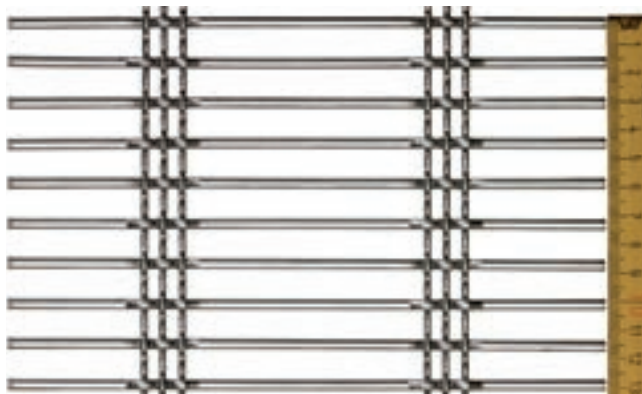
Videz stavb lahko popolnoma spremenimo z uporabo fasad, narejenih iz estetskih in tehnično dovršenih nerjavnih pletenih mrež. Nerjavne mreže Haver & Boecker bodo spremenile videz zgradbe in ji dodale individualni značaj.



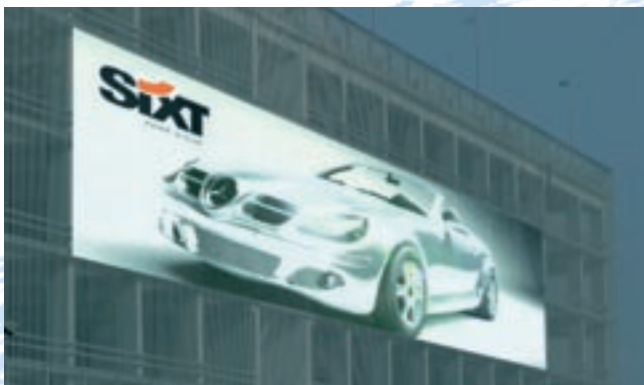
## Mrežni sistem

Visoko kakovostno nerjavno jeklo nudi dobro korozijsko odpornost in je zato prioritetan material za izdelavo fasad in fasadnih mrež Haver & Boecker. Haver & Boecker je med vodilnimi svetovnimi proizvajalci.

Ena izmed velikih prednosti podjetja so bogate izkušnje na področju izvedbe in razvoja učinkovitih montažnih in pritrjevalnih sistemov, ki jamčijo optimalno varnost in zanesljivost.



## Medijska vizija



IMAGIC WEAVE je kombinacija nerjavne mreže in tehnologije Traxon LED, kar omogoča izvedbo individualnih »programabilnih« svetlobnih učinkov v vseh mogočih barvah, vključno z videopredstavitvami na novi ali obstoječi fasadi.

S pritrditvijo LED-profilov na zadnjo stran mrežnih elementov fasada ohrani homogeni videz, tudi ko se LED-diode ne uporabljajo. S tem tudi ne vplivamo na transparentnost mreže.

Fasade so lahko polepšane z atraktivnimi visokoresolucijskimi video in grafičnimi animacijami. Z IMAGIC WEAVE lahko stranki ponudimo vse prednosti LED-slikovnih rešitev, ki so integrirane (plug'n play) v nerjavne mrežne sisteme.

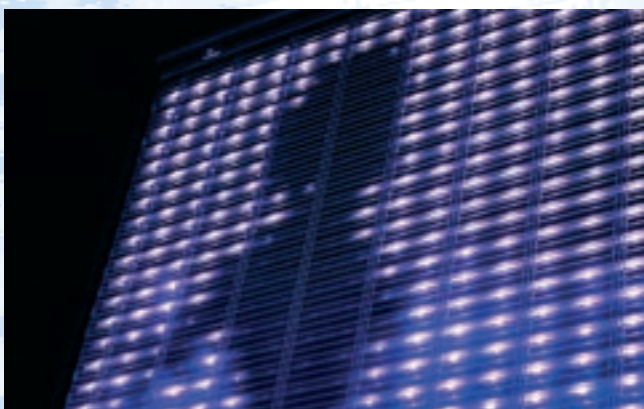
Sistem, namenjen zunanji uporabi (IP67), nudi celotno in fleksibilno rešitev za zahtevne stranke in arhitekturno industrijo, poleg tega pa omogoča velikoformatne svetlobne dizajne.

Traxon nudi obsežen sistem LED-pritrjevanja, vključno s kontrolnimi enotami, s katerimi dobimo popolnoma integrirano svetlobno rešitev. Vsi sistemi Traxon so zasnovani okrog univerzalne medsebojne povezave – TX Connect – kar omogoča popolno modularnost celotnega produktnega sklopa.

Sistem TX Connect ponuja popolno fleksibilnost v svetlobnih instalacijah, kar omogoča kombinacijo katerega koli produkta Traxon brez uporabe celega kupa adapterjev in kablov.

### LED-sistem

TX Connect spremeni kompleksne svetlobno nadzorovane scenarije v preprost sistem Plug'n Play.



Skladnost z industrijskim standardom DMX512 in tudi prilagojenost na večje aplikacije z uporabo e:pix nam prek kontrolnega sistema nudi popolno kompatibilnost DVI za večje medijske dizajne.

Traxon v svojih rešitvah uporablja visokokakovostne LED-diode Nichia in optimiziran proces binning, kar zagotavlja izboljšano kakovost barv za videoaplikacije. Pri ponujanju rešitev za zunanje svetlobne aplikacije je kakovost ključnega pomena.

### Tehnični podatki

Svetleče fasade, reflektirajoča svetloba v različnih variacijah je kombinirana z visokofunkcionalnimi lastnostmi in tako ponuja številne prednosti, kot so: prosojnost, visok faktor zračenja in funkcija zaščite. Takšne rešitve so do okolja prijazne in ne zahtevajo dodatnih vzdrževalnih posegov.

Kot posledica naraščajočih zahtev po bolj učinkovitih, fleksibilnih in ustvarjalnih svetlobnih rešitvah so se LED-tehnologije v zadnjih letih razvile v ogromnem obsegu. LED-tehnologija namreč ponuja prepričljive prednosti, kot so na primer mala poraba energije, dolgotrajnost in tudi sposobnost generiranja velike množice različnih barv. LED predstavlja novo alternativo obstoječim svetlobnim virom in postaja privlačen medij za številne industrije. V primerjavi z običajnimi svetlobnimi tehnologijami, ki se običajno izčrpajo po od 1.000 do 5.000 urah, je življenjska doba LED-diod več kot 35.000 ur – to je primerljivo s 4 leti neprekinjene uporabe.

Posledično so tudi stroški uporabe LED-diod zmanjšani na minimum, kar prinaša dodatno prednost za kupca.

<b>Material</b>	Vse kovinske komponente – mreža, U-profil, pritrjevalni sistem, konektorji ipd. – so narejene iz korozijsko odpornega nerjavnega jekla.
<b>Dimenzije</b>	Mrežni elementi so narejeni in prilagojeni posameznemu projektu. Standardna širina je 2,00 m, preostale dimenzije pa so na voljo na posebno zahtevo. Maksimalna višina je pogojena le s statičnimi izračuni in samim transportom ter s pritrjevanjem materiala.
<b>Pritrjevanje</b>	Mrežni elementi se pritrjujejo zgoraj in spodaj ter morajo biti ustrezno napeti. Na voljo je več pritrilnih sistemov. Izbira le-teh je odvisna od posameznega projekta.
<b>Statika</b>	Izračuni se izvedejo na osnovi prejetih informacij o prednapetostnih bremenih pa tudi o rezultirajočih obremenitvah glede na individualne okoliščine projekta (npr. vetrna obremenitev, led ...).
<b>Zunanje aplikacije</b>	Primerno za zunanje aplikacije. IMAGIC WEAVE obratuje v pogojih med -20 °C in +50 °C in je popolnoma UV-stabilna.
<b>Nadzor</b>	TX Connect zagotavlja preprosto priključitev, hitro montažo in upravljanje.
<b>Resolucija</b>	62,5 mm variabilni piksel je primeren za srednjo do visoko resolucijsko grafiko in videoaplikacije.

### Ključne prednosti

Na LED-zaslону širine 10 m se lahko preprosto generirajo informacije, kot so: grafika, medijske vsebine, tekoči tekst in videosignali.

Od razdalje 10 m naprej pa vse do 400 m je zaslon odlično viden.

S konceptom sistema IMAGIC WEAVE se lahko preprosto izvedejo večje fasadne rešitve za npr. letališča, stadione, trgovska središča, nebotičnike ali za večje stavbe.

Kombinacija arhitekturnih nerjavnih mrež Haver & Boecker on Traxon LED-tehnologije tako ponuja nove perspektive za prihodnje projekte. Ta sinergija vključuje vire in znanje, ki rezultirajo v inovativnih, za montažo pripravljenih rešitvah z imenom **IMAGIC WEAVE**.