

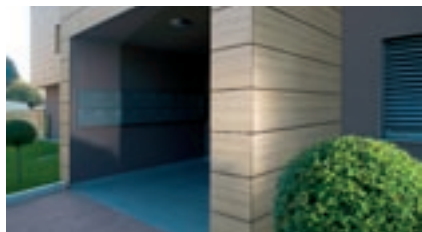
Čistite vašo fasado?

Ni nam ravno treba delati nemogočega! Še posebej ne, če smo svojo odločitev dobro presodili in smo na svoji fasadi uporabili plošče Trespa. Tudi če je od takrat minilo že veliko let, so te še vedno tako dobre kot takrat, ko so bile nove. Vsekakor pa si dober produkt zasluži najboljšo nego in zato smo vam pripravili nekaj napotkov za njeno vzdrževanje.

Vsekakor verjamemo da ste z vašo fasado Trespa zadovoljni. Trespa Meteoron je namreč izredno odporna proti vremenu in neobčutljiva na veliko kemikalij. Enako pomembni sta njena upogibna trdnost in odpornost proti zunanjim vplivom, obrabi in proti praskam. Čeprav Trespa Meteoron potrebuje minimalno vzdrževanje, je priporočljivo, da se plošča takoj po vgradnji očisti. Pozneje jo čistimo v letnih intervalih glede na to, kje je vgrajena oz. kako »umazano« je okolje. Ni namreč presenetljivo, da plošče Trespa Meteoron privlačijo enako količino površinske umazanije kot okna na območjih, kjer je veliko prometa ali industrijskega onesnaževanja. In tudi ni presenetljivo, da se umazanija na svetlih barvah pokaže hitreje kot na temnejših.

Pomembni so detajli izvedbe

Učinek umazanije na dekorativnih ploščah se razlikuje glede na vzrok. Na primer: enakomerna plast prahu je manj očitna kot črte in lise, ki jih je povzročila odtekačoča deževnica, ki za seboj pušča zgoščene usedline prahu in umazanije. Obstaja več načinov preprečevanja madežev zgoščene umazanije: police z robovi za odtekanje vode, uporaba Trespinih sistemskih ploščatih vijakov in zakovic, in sicer z zagotavljanjem, da ni stika dveh plošč nad središčem druge plošče.



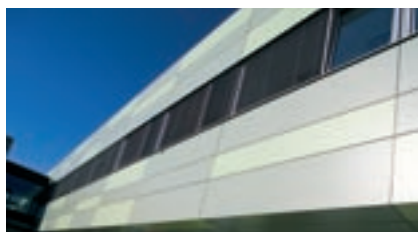
Kako ohranimo lepoto plošč

Sčasoma dež, veter, promet in industrijsko onesnaževanje nakopičijo od majhno do srednje veliko plast umazanije na površinah plošč. Glede na stopnjo umazanosti se lahko plošče očistijo v letnih intervalih ali redkeje. Preprosto uporabite čistilo za

okna. Pogosto čiščenje ne bo vplivalo na kakovost plošč. Tudi trdovratne madeže, kot so lak za čevlje in barvice, boste zlahka očistili z balkonskih plošč z organskim topilom. Izperite plošče z vodo in obrišite, da s tem preprečite lise.

Odstranjevanje maščob in umazanije

Prah, packe blata, olja, mastnih in umazanih odtisov lahko preprosto odstranimo z univerzalnimi čistili za dom. Po čiščenju plošče izperite ali obrišite, saj se boste s tem izognili lisam.



Odstranjevanje barv

Odstranite topne barve z organskim topilom. Plošče izperite ali obrišite, saj se boste s tem izognili lisam. Nemudoma odstranite dvokomponentne barve z vodo in/ali organskim topilom. Ko se takšna barva posuši, je ni več mogoče odstraniti.

Odstranjevanje lepil, kitov in sintetičnih smol

Odstranite topne produkte z organskim topilom. Nato izperite ali obrišite, da bi se izognili lisam. Nemudoma odstranite dvoslojna lepila ali sintetične smole z vodo in/ali organskim topilom. Ko se ti produkti posušijo, jih ni več mogoče odstraniti. Silikonski kit je treba zdrgniti s suho krpo in vse preostanke odstraniti z odstranjevalcem silikona.

Odstranjevanje sledov cementa in apna

Odstranite jih s čistili, ki vsebujejo koncentrirano

trirano kislino (tj. klorovodikova kislina), nato plošče temeljito izperite s čisto vodo in jih do suhega obrišite.

Odstranjevanje rastlin

Alge in mahi uspevajo na hladnih in vlažnih površinah, ki so redko izpostavljene sončni svetlobi. Zaprta površinska struktura Trespe jim preprečuje, da bi prodrle v notranjost, zato jih je lahko obrisati.

Odstranjevanje grafitov

Zaprta površinska struktura Trespe preprečuje barvi, prevlekam, lepilom, črnilu in drugim grafitnim materialom, da bi prodrle v notranjost. Zlahka jih odstranite, če so topni v vodi, v drugih primerih pa uporabite organsko topilo ali posebna čistila za grafit. Izognite se lisam, s tem da ploščo izperete in jo do suhega obrišete.

Splošno

Ne uporabljajte čistil z abrazivnimi ali s polirnimi sredstvi. Uporabljajte le gobe, nežne najlonske krtače ali krpe, in ne krtač s trdimi, neupogljivimi ščetinami.

Če se pojavi poškodba površine Trespa Meteoron zaradi vandalizma, jo lahko popravite z nanosom majhnih količin akrilne barve s finim čopičem na prasko. Vse plošče, ki so zlomljene ali nalomljene, je treba zamenjati.



Vzdrževanje Trespe je preprosto, še posebej v primerjavi z vzdrževanjem drugih materialov! Tudi vzdrževanje je lahko velik in nepredvidljiv strošek, kar vas hitro doleti pri nekakovostnih materialih! Trespa zagotovo ne sodi med te zadnje!