

Večja izbira za arhitekto: Trespa International širi kolekcijo Meteon

Trespa International je objavila širitev svoje uspešne kolekcije Trespa Meteon. K obstoječi ponudbi so dodali sedem novih dekorjev, ki bodo arhitektom in oblikovalcem omogočali sodobno oblikovanje z uporabo toplih naravnih barv in njihovega čutnega dojetanja.

Šest dekorjev se je pridružilo kolekciji **Meteon Naturals**; ti prikličejo vtis naravnega preperevanja in obujajo avtentičnost, zlivajočo se s sodobnostjo. Sedmi – novi **Meteon Wood Decor** – zrcali toploto naravnega lesa.

Minevanje časa zaznamuje naravne gradbene materiale: erozija, oksidacija in korozija so procesi, ki izzovejo nastanek posebnih učinkov. Novi dekorji Trespa Meteon Erosion (NA05), Patina (NA06), Deep Blue (NA07), Sierra Red (NA08), Oxidation (NA09) in Titanic (NA10) prikličejo v spomin te naravne procese in izražajo prepričljivo naravno

lepoto. Sedmi dekor – English Cherry (NW10) se pridružuje k priljubljeni in uspešni zbirki obstoječih lesnih dekorjev, ki združujejo toplino naravnega lesa s trajnostjo oblog Trespa.

Novi dekorji Trespa Meteon črpajo inspiracijo iz staranja in propadanja naravnih gradbenih materialov. Vsak posamezni dekor odseva naravni svet in ujame večno lepoto naravnih bogastev. Odlično dopolnjujejo katero koli moderno zgradbo – sami ali v kombinaciji z drugimi ploščami iz izbora Trespe. Trespa nudi z razširitvijo svoje kolekcije veliko novih možnosti za sodobno oblikovanje.

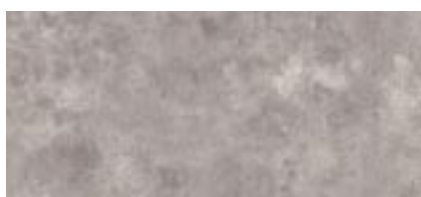
Novi dekorji dajejo platformi Trespa Perspectives dodatno dimenzijo in odpirajo še več možnosti, da dobijo zgradbe svojo lastno in enkratno identiteto. V tozadevno podporo razvija Trespa osnovne tehnike obdelave plošč in načine pritrjevanja. Pokaže, kako lahko obloge uporabimo kreativno, na nove

in različne načine, s katerimi lahko spremenimo raster in karakter ali dodamo fasadi novo dimenzijo.

Barvne karte in vzorci, vse informacije ter tehnična podpora so vam na razpolago pri Ravagu.



English Cherry



Trespa Meteon Erosion



Patina



Deep Blue



Sierra Red



Oxidation



Titanic

