

# “PERON”

**Objekt:** PERON - PTO Avtobusna postaja, Sežana  
**Investitor:** SGP Kraški zidar d.d., Sežana  
**Površina:** 1720 + 3270 m<sup>2</sup>  
**Projekt:** 2000-2001  
**Izgradnja:** 2001-2002

**Arhitektura:** Enota, d.o.o., Ljubljana  
**Projektna skupina:** Aljoša Dekleva, univ.dipl.inž.arh., MArch (AA Dist)  
 Dean Lah, univ.dipl.inž.arh.  
 Milan Tomac, univ.dipl.inž.arh.  
 Anže Zalaznik, univ.dipl.inž.arh.  
 Petra Ostanek, univ.dipl.inž.arh.

**Generalni izvajalec:** SGP Kraški zidar d.d., Sežana  
**Izvajalec fasade:** Aluminij Montal d.d., Komen

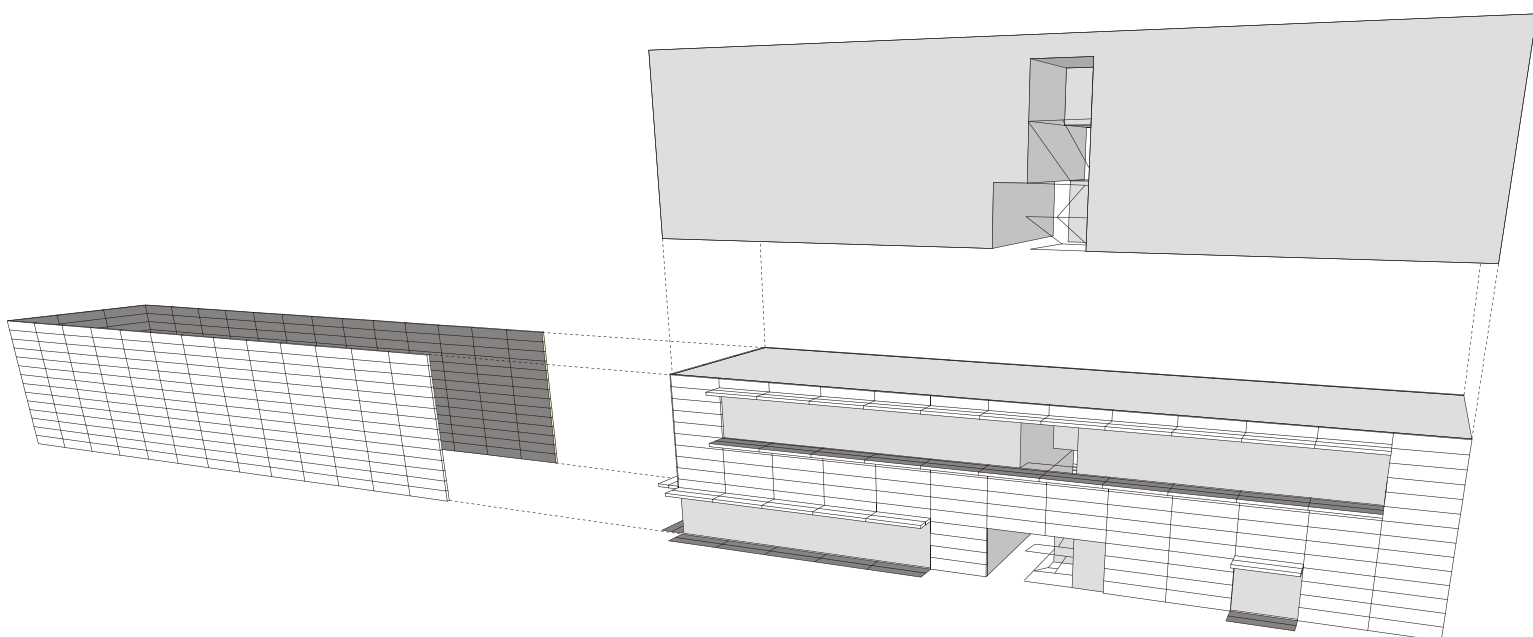


Pred kratkim sprejeti zazidalni na rt Sežane je predvidel prestavitev avtobusne postaje iz ene strani mesta na drugo. Avtobusna in železniška postaja sta tako druga ob drugi, v neposredni bližini in predstavljata pomembno točko v mestnem tkivu. Avtobusna postaja je del poslovno trgovskega objekta »Peron«, ki je namenjen prodaji na prostem trgu. Projektna naloga pa je vsebovala tudi vrsto arhitekturnih omejitev.

Gabariti objekta so bili natančno določeni s sprejetim zazidalnim na rtom. Določeno je bilo tudi konstrukcijski raster, ki se je preslikal iz že zgrajene podzemne garažne hiše pod objektom. Razen avtobusne postaje v pritličju, katere namen in lokacija

sta bili določeni, je objekt v celoti namenjen prodaji in omogočal delitev na vrsto manjših lokalov ter poslovnih prostorov. Finančno konstrukcija objekta je tako predvidevala kar največji možni izkoristek prostora. V skladu z zazidalnim na rtom se je

investitor odločil za zunanje balkonske dostope do posameznih lokalov in to navedel kot dodaten pogoj pri zasnovi objekta. Še eno neznanko je predstavljala program. Zaradi tržne orientiranosti objekta je bilo v fazi projektiranja skoraj





nemogo e predvideti vse funkcionalne zahteve in morebitne posebnosti programske vsebine.

Objekt je tako sestavljen iz dveh delov. Zasnovan je kot preplet

programske vsebine in fasadnega ovoja.

Volumen programske vsebine je pojavno »mehak« element, ki se lahko prilagaja in predstavlja neposreden odgovor na

funkcionalne potrebe in zahteve. Pro elje ni uniformno dolo eno in v predvidenih okvirjih dopuša spremembe, ki jih narekuje program. V volumen je izdobljen vstopni hall, ki omogoča prehod skozi objekt na avtobusno postajališ e. Vanj je postavljeno zunanje stopniš e ki poveže dostopna balkona na obeh straneh objekta. Takšna zasnova komunikacij in odprt, zra en prostor omogočata enostavno orientacijo po objektu.

Fasadni ovoj je pojavno »trši« element, sestavljen iz pravilnih modularnih blokov. V stiku z vstopom v programsko vsebino se ovoj razpre ter tvori balkonski hodnik z nadstreškom. Prav tako se ovoj razpira v pritli ju objekta ter ozna i in nadstreši obmo ja vhodov v posamezne lokale in avtobusno postajo.

Moduli, izmenoma okna in polnila, so enake velikosti, med seboj lo eni s sen no fugo. V iskanju primerne materiala za polnila smo se odlo ili za ploš e TRESPA METEON. Odlo itev ni bila težka saj Trespa nudi širok spekter barv in obdelav površine. Je obstojen material z dolgoletno garancijo in obstaja tudi v ve jih ploš ah, kar je bilo pri objektu v Sežani odlo ilnega pomena. Veliki modularni bloki so namre osnovni vizualni gradnik objekta in se raztezajo ez celoten konstrukcijski raster, ki deli posamezne lokale med seboj.

Enota



**kraški zidar**

**enota**