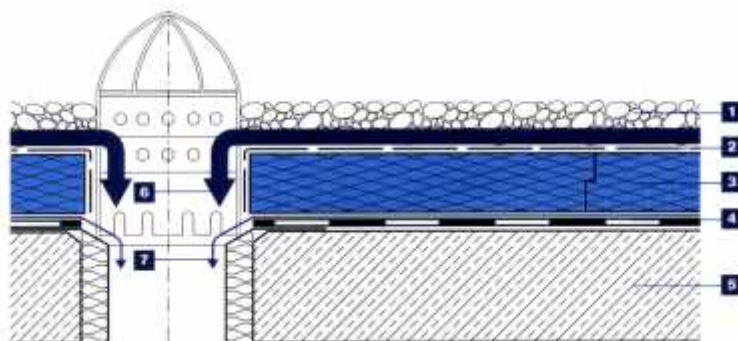


Lo ilni sloj Roofmate MK na obrnjeni strehi za gospodarnejšo izrabo energije



- 1 - nasutje pranelega prodca granulacije 16/32 mm
- 2 - ROOFMATE MK lo ilni sloj
- 3 - ROOFMATE SL-A toplotnoizolacijske ploš e
- 4 - hidroizolacija
- 5 - betonska ploš a
- 6 - zgornji odto nik
- 7 - spodnji odto nik

Po nemškem dovoljenju (Zulassung) za obrnjeno ravno streho pri uporabi lo ilnega sloja ROOFMATE MK na izolacijskih ploš ah ROOFMATE dosežemo opustitev dodatnega doseganja k 0,05 W/(m²K).

Ravne strehe že ve kot 30 let izoliramo po obrnjenem principu, kar pomeni, da nad hidroizolacijo vgradimo toplotno izolacijo iz ekstrudiranega polistirena. Tovrstna vgradnja ima ve prednosti: zaš ita strešnega sestava pred mehanskimi in termi nimi vplivi in zato tudi zagotovljena dolga življenjska doba strešne konstrukcije.

e med gramozno nasutje in toplotno izolacijo ROOFMATE vgradimo lo ilni sloj ROOFMATE

MK, je toplotna zaš ita strehe še boljša. e ga polagamo pravilno tako, da se stiki pasov prekrivajo v smeri odtokanja vode, po površini do odtokov odvedemo toliko vode, da doseganje upoštevanje zmanjšanja toplotnih lastnosti zaradi deževnice ni ve potrebno. Tako lahko dodatek k izra unani k vrednosti zanemarimo.

ROOFMATE MK je lo ilni sloj iz polietilenske mikrovlaknate strukture z naslednjimi

lastnostmi:

- difuzijska odprtost: s_d : 0,02 m;
- visoka odpornost proti trganju in mehanska odpornost (ni nevarnosti, da bi prišlo do poškodb z gramozom),
- dolga življenjska doba in zato dolgotrajno odvajanje vode,
- visoka odpornost proti razkrajanju,
- klasifikacija gradbenega materiala: B2,
- UV stabiliziran in termi no stabilen.

NAVODILA ZA VGRADNJO:

- ROOFMATE MK prosto položimo na ROOFMATE SL-A ploš e in na stikih prekrivamo za 15 cm.
- Polaganje lo ilnega sloja moramo za eti na najnižji to ki strehe.
- Na robovih in ob strešnih prebojih prepognemo ROOFMATE MK in ga potegnemo ob vertikalni tako visoko, kot je nasutje prodca.

OPIS PROIZVODA:

Površinska masa:	~ 65g/m ²
Širina role:	3000 mm
Dolžina folije v roli:	100 m
Teža role:	~ 19 kg



k - vrednosti (smernice) za obrnjeno ravno streho obteženo s prodcem in z lo ilnim slojem iz ROOFMATE MK folije (200 mm debela betonska konstrukcija + strešni sestav)

Debelina toplotne izolacije v mm	50	60	80	100	120	140	160
k-vrednost za ROOFMATE SL-A	0,59	0,51	0,44	0,36	0,31	0,27	0,23

$$z \triangle k = 0!$$

Roofmate je zaš itena blagovna znamka podjetja Dow Chemicals