

Iščete rešitev za omejitev udarnega zvoka?

ETHAFOAM™ je penasta folija, proizvajalca DOW Chemical, z zaprto celično strukturo in zelo dobrimi izolacijskimi lastnostmi, s katero lahko kakovostno minimiziramo širjenje udarnega zvoka, ki nastaja kot posledica hoje in premikanja predmetov po tleh, zaradi česar pride do valovanja v medetažni konstrukciji in drugih mejnih pregradah prostora, to pa ima za posledico oddajanje neželenega zvoka v druge (sosednje) prostore.

ETHAFOAM™ je uporaben kot prožen ločilni sloj pri betonskih talnih konstrukcijah (estrih). Polaganje je zelo enostavno, saj zvitke samo razvijemo po podu, paziti je treba le na ustrezen preklap.

Lastnosti folije ETHAFOAM™:

- dobre zvočno izolacijske lastnosti;
- prožnost;
- neobčutljivost na vlago;
- ne trohni;
- enostavna za vgradnjo;
- čvrstost/vzdržljivost pri vgradnji/uporabi.

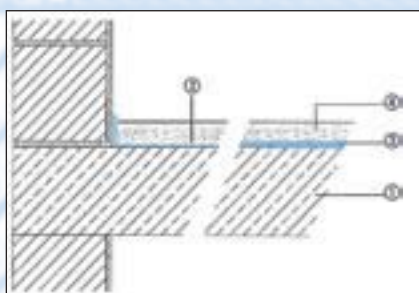
Zaradi majhne debeline je ETHAFOAM™ primeren za uporabo v zgradbah z omejitvami višine poda (pomembno pri rekonstrukcijah).

Zaradi neobčutljivosti na vlago je še posebej primeren za uporabo v vlažnih prostorih, npr. v straniščih in kopalnicah. V odvisnosti od razpoložljive višine in zahtevanih lastnosti lahko ETHAFOAM™ vgradimo v enojnem ali dvojnem sloju.

Vrednosti dušenja, ki so potrjene z rezultati testiranja udarnega zvoka skladno s standardom EN ISO 140-8, so osnova za izračun potrebne izolacije proti udarnemu zvoku – veza Pravilnik o zvočni zaščiti stavb (Ur. l. RS, 14/1999). V spodnji tabeli navedene ovrednotene nor-

malizirane ravni udarnega zvoka λ_{LW} so testirane skladno s standardom EN ISO 717-2 (Vrednotenje zvočne izolirnosti v zgradbah in zvočne izolirnosti gradbenih elementov, - 2. del: Izolirnost pred udarnim zvokom).

| Lastnosti | Standard | ETHAFOAM™ 222-E | | ETHAFOAM™ 222-F |
|---|------------------------------|-----------------------|----------------------|-----------------------|
| | | 3 mm | 5 mm | 5 mm |
| Debelina d_L | EN 12431 | 3 mm | 5 mm | 5 mm |
| Tlačna trdnost pri 10% stisljivosti | EN 826 | 10 kN/m ² | 10 kN/m ² | WD(V)3 |
| Tlačna trdnost pri 25% stisljivosti | EN 826 | 25 kN/m ² | 30 kN/m ² | WD(V)3 |
| Maksimalna dovoljena obremenitev | - | 3 kN/m ² | 3 kN/m ² | FT2 |
| Gostota | ISO 845-95 | 35 kg/m ³ | 33 kg/m ³ | WL(T)0,7 |
| Razred gorljivosti | DIN 4102 | | | |
| Izolacija proti udarnemu zvoku Vrednost λ_{LW} | EN ISO 140-8 EN ISO 717-2 | 18 dB (potrjeno) | 20 dB (potrjeno) | 17 dB (potrjeno) |
| Enojni sloj, pod estrihom | | - | 25 dB (potrjeno) | 20 dB (potrjeno) |
| Dvojni sloj, pod estrihom | | 20 dB (potrjeno) | - | - |
| Enojni sloj, pod parketom | | | | |
| Faktor upora difuziji vodne pare, μ | EN 12086 | 4000 | 4000 | 4000 |
| Lambda vrednost pri 10°C | EN 8301 | 0,04 W/(m·K) | 0,04 W/(m·K) | 0,04 W/(m·K) |
| Dinamična togost | EN 29052-1 ISO 9052-1 | 130 MN/m ³ | 70 MN/m ³ | 130 MN/m ³ |



- 1 betonska plošča
- 2 ETHAFOAM™ zvočna izolacija – enojni sloj
- 3 ETHAFOAM™ zvočna izolacija – dvojni sloj
- 4 estrih

ETHAFOAM™ 222-F ima v primerjavi z ETHAFOAM™ 222-E (3 kN / m²) povečano nosilnost, in sicer na 5 kN/m², kar pomeni okoli 300 kg koristne obre-

menitve na estrihu in je zaradi tega primeren za uporabo v pisarniških oziroma poslovnih prostorih.

| Dimenzije proizvoda | 5 mm | 3 mm |
|---------------------|----------|----------------------|
| Širina | 1,5 m | 1,5 m |
| Dolžina role | 75 m | 125 m |
| Premer role | ~ 0,75 m | ~ 0,75 m |
| Obseg role | 112,5 m | 187,5 m ² |

Vgradnja in uporaba izolacije proti udarnemu zvoku ETHAFOAM vam torej omogoča prijetno bivanje, delo in počutje, brez odvečnega hrupa, tako doma kot na delovnem mestu.

