



„TONALITY“

PRODUKTINFORMATIONEN

Inhalt

- 1 Baustoffliche Zusammensetzung
- 2 Herstellungsverfahren
- 3 Maße und Toleranzen
- 4 Gewicht
- 5 Farben und Oberflächen
- 6 Technische Eigenschaften
- 7 Vorteile
- 8 Anwendung
- 9 Verarbeitung
- 10 Graffitischutz
- 11 Wartung und Reinigung
- 12 Handling
- 13 Ergänzende Informationen



„TONALITY“

CREATON [®]
NATÜRLICH „TONANGEBEND“

1 Baustoffliche Zusammensetzung

Die „TONALITY“-Fassadenziegel sind rückseitig profilierte Ziegelplatten und bestehen aus gebranntem Ton. Sie werden durch Formschluß auf vertikalen Halteprofilen (Unterkonstruktion) aus Aluminium befestigt. In Abhängigkeit der verwendeten Halteprofile werden die Fassadensysteme als „Classicsystem (CLS)“, „Adaptivsystem (ADS)“ oder „Basisagraffensystem (BAS)“ bezeichnet. Die vertikalen Fugen zwischen den Fassadenziegeln sind mit Fugenprofilen aus Aluminium oder Neopren hinterlegt.

Die CREATON Fassade „TONALITY“ erfüllt im eingebauten Zustand die Anforderung nichtbrennbar (Baustoffklasse DIN 4102-A nach DIN 4102-1).

2 Herstellungsverfahren

„TONALITY“-Fassadenziegel werden in hochmodernen Fertigungsanlagen vakuumextrudiert, getrocknet und gebrannt.

Durch die Feinheit der „KERALIS“ Rohstoffe bei der Verarbeitung und den „HOCHBRANDFAKTOR“ erfahren unsere Fassadenziegel eine faszinierende Färbung und Struktur.

Zweifach getrocknet wird der Ton zu feinstem Tonmehl verarbeitet, in fein abgestuften Mischverhältnissen komplett durchgefärbt und anschließend bei Temperaturen von über 1200°C gebrannt.

„TONALITY“

3 Maße und Toleranzen

Technische Daten „TONALITY“-„CLASSIC“, „TONALITY“-„PLUS“						
Rastermaß	Ziegelhöhe	Toleranz	Ziegelbreite	Toleranz	Ziegelstärke „CLASSIC“/„PLUS“	Toleranz
(mm)	(mm)	(mm)	(mm)	(mm)	(mm)	(mm)
150 x 1.200	158	+/- 2,0	1.192	+/- 1,0	22 / 34	+/- 1,5
175 x 1.200	183	+/- 2,0	1.192	+/- 1,0	22 / 34	+/- 1,5
200 x 1.200	208	+/- 2,0	1.192	+/- 1,0	22 / 34	+/- 1,5
225 x 1.200	233	+/- 2,0	1.192	+/- 1,0	22 / 34	+/- 1,5
250 x 1.200	258	+/- 2,0	1.192	+/- 1,0	22 / 34	+/- 1,5
300 x 1.200	308	+/- 2,0	1.192	+/- 1,0	22 / 34	+/- 1,5
Längsbiegung	max. 2,0 mm		Kopffalz-Biegung		max. 2,0 mm	
Querbiegung	max. 2,0 mm		Fußfalz-Biegung		max. 2,0 mm	
Flügligkeit	max. 2,0 mm		Winkeldifferenz		max. 2 mm auf 200 mm	
Tragfähigkeit	nach DIN EN 1304 für die höchste Mindestlast					
Rastermaß	Gewicht „CLASSIC“/„PLUS“	Toleranz	Rastermaß	Gewicht	Toleranz	
(mm)	(kg)	(kg)	(mm)	(kg)	(kg)	
150 x 1.200	5,5 / 7,9	+ 0,2/- 0,5	225 x 1.200	8,3 / 11,9	+ 0,2/- 0,5	
175 x 1.200	6,4 / 9,2	+ 0,2/- 0,5	250 x 1.200	9,2 / 13,2	+ 0,2/- 0,5	
200 x 1.200	7,4 / 10,6	+ 0,2/- 0,5	300 x 1.200	11,0 / 15,7	+ 0,2/- 0,5	
Wasseraufnahme < 6 Gew.-Prozent						

* Sonderhöhen auf Anfrage – die Längen werden objektbezogen gefertigt.

4 Gewicht

„TONALITY“-„CLASSIC“: ca. 35 kg / m² inkl. Systemunterkonstruktion

„TONALITY“-„PLUS“: ca. 50 kg / m² inkl. Systemunterkonstruktion

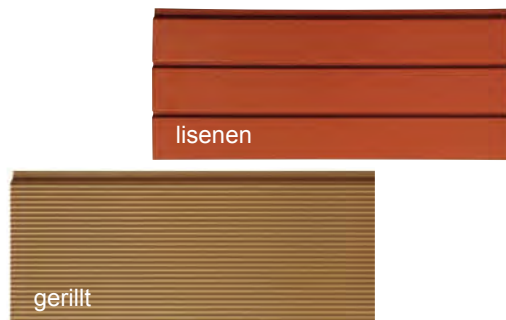


5 Farben und Oberflächen

Oberflächen in Natur:



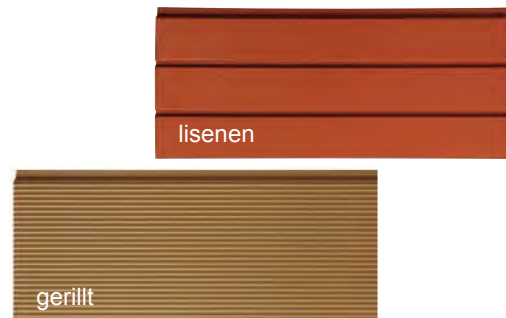
Oberflächenstrukturen:



Oberflächen veredelt mit permanentem Graffitienschutz:



Oberflächenstrukturen:





6 Technische Eigenschaften

Die „TONALITY“ Fassadenziegel weisen folgende technische Eigenschaften auf:

- Flächengewicht (Mittelwert): $30 \pm 2 \text{ kg/m}^2$
- Die Fassadenziegel sind bei Prüfung nach DIN EN 539-2 frostbeständig.

Material der Halteprofile:

- CLS besteht aus der Aluminiumlegierung EN AW 6060 nach DIN EN 755-2, Werkstoffzustand T66.
- ADS besteht aus der Aluminiumlegierung EN AW 5754 nach DIN EN 755-2.
- BAS ist ein Verbundprofil und besteht jeweils aus einem Basisgrundprofil und einem Fugenprofil der Aluminiumlegierung EN AW 5754 nach DIN EN 755-2.

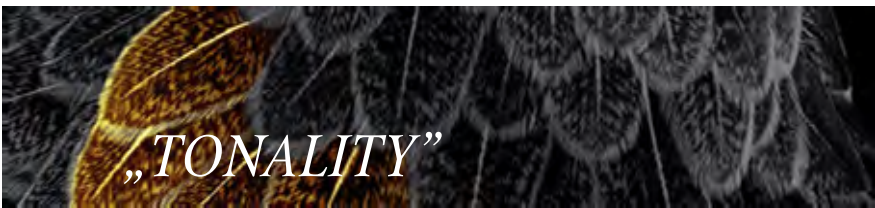
„TONALITY“ Fassadenziegel $\geq 250 \text{ mm}$ Höhe dürfen nur mit Hilfe der Adaptivprofile (ADS) oder Basisgraffenprofile (BAS) an Fassaden befestigt werden.

7 Vorteile

Der „TONALITY“-Creativ-Vorsprung:
creativ in Farbe, Oberfläche und Montage

Der „TONALITY“-Technik-Vorsprung:

Vorsprung im gesamten System	wartungsfrei, umweltresistent
Vorsprung in der Architektur	ansprechende Gestaltungsmöglichkeiten, vielfältige Farb- und Formatkombinationen, offene / geschlossene Fugengestaltung
Vorsprung in der Anwendung	minimaler Wandaufbau ab 30mm, uneingeschränkte Hinterlüftung, langlebige Fugenmaterialien
Vorsprung in der Wirtschaftlichkeit	Systemgewicht unter 38 kg/m^2 , geringe Montagezeiten
Vorsprung im Aufbau	verschiedene Unterkonstruktionen für variable Anforderungen
Vorsprung in der Funktion	optimaler Wärmeschutz und Dampfdiffusion, Reduzierung von Wärmebrücken, reduzierter Energiehaushalt der Gebäude



8 Anwendung

Die CREATON „TONALITY“-Fassadensysteme sind vielseitig einsetzbar:

- Außenwände bei Neubauten und Sanierungen im Wohnungs- und Industriebau
- Innenwände im Wohnungs- und Industriebau
- Sonnen- und Sichtschutz mit „TONALITY“-Baguette oder „TONALITY“-Lamelle

9 Verarbeitung

Schneiden und Bohren

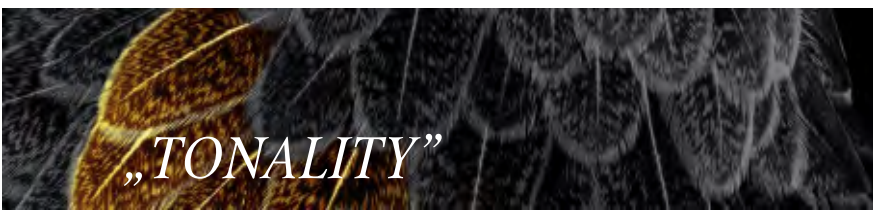
Zum Schneiden und Anpassen der Fassadenziegel empfehlen wir ausschließlich Nassschneider. Als gut funktionierende Schneidmaschine hat sich bewährt:

Keramik- und Steintrennmaschine D2	Diamanttrennscheibe DN 1
Fabrikat Dahm	Fabrikat Dahm
Art.-Nr. 30025	Art.-Nr. 50152

Zum Bohren der Fassadenziegel empfehlen wir Hartmetallspiralbohrer oder Spiralbohrer mit Diamantbesatz.

Ausbesserung

Für eventuelle nachträgliche Reparaturen oder Ausbesserungen empfehlen wir unsere CREATON-Kaltengobe in den entsprechenden Fassadenfarben. Diese Kaltengobe wird auf den trockenen, staub- und fettfreien Fassadenziegel mit einem herkömmlichen Malerpinsel aufgetragen.



10 Graffitischutz

Graffitischutz wie er sein soll: Effizient, dauerhaft und sofort wirksam, da er im CREATON „KERALIS“-Verfahren gleich mit eingebrannt wird.

Der Graffitischutz hält ein ganzes Produktleben. Es ist kein Auffrischen oder Erneuern des Schutzes erforderlich.

Zum Abreinigen von Graffiti wird ein von CREATON erhältlicher, umweltverträglicher und lösungsmittelfreier Reiniger verwendet.

11 Wartung und Reinigung

CREATON „TONALITY“ Fassaden werden bei leichten Verschmutzungen mit einem Haushaltreiniger oder einer milden Seifenlösung abgewaschen und anschließend mit klarem Wasser abgespült.

12 Handling

Die Fassadenziegel und die Unterkonstruktion werden auf Paletten verpackt und zum Schutz gegen Beschädigung oder Verschmutzung mit Schrumpffolie und Kantenschutz versehen.

CREATON Fassadenziegel können ohne weitere Maßnahmen im Außenbereich gelagert werden.

13 Ergänzende Informationen

Weiterführende Informationen zu CREATON „TONALITY“ Fassadensystemen entnehmen sie bitte unserem „TONALITY“ Architektenordner, dem „TONALITY“ Montagehandbuch, dem „TONALITY“ Kompaktprospekt, den Infoblättern zu „TONALITY“ „CLASSIC“ und „TONALITY“ „PLUS“, der CREATON „TONALITY“ Preisliste sowie unserer Website www.creaton.de.