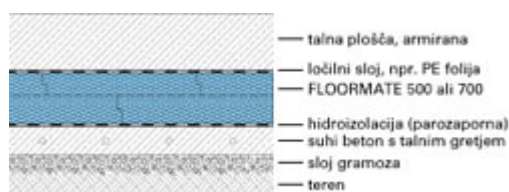


Izolacija hladilnic

Smernice za projektiranje

Tehnične in higienske zahteve za hladilnice so visoke. V Evropi že več kot 30 let uporabljajo plošče STYROFOAM v konstrukcijah hladilnic in zamrzovalnic.

Tudi pri tlakih hladilnic so pomemben pogoj trajne pozitivne lastnosti, in sicer ne samo zaradi varčevanja z energijo, ampak tudi zaradi možnosti ohranitve obratovalne temperature. Zaradi zahtev po zelo velikih debelinah izolacije, ki dosežejo tudi do 200 mm, je še posebej pomembno, da uporabimo material, odporen na visoke tlačne obremenitve. Z uporabo plošč FLOORMATE s trajno visoko izolacijsko vrednostjo je mogoče ekonomično dimenzioniranje betonske plošče. Zahtevane debeline izolacije so odvisne od želenih temperatur v hladilnici in dovoljenega pritoka toplote, ki ga določi projektant glede na ekonomično obratovanje hladilnih naprav. Na podlagi maksimalnega pritoka toplote lahko izračunamo K-vrednost sestave, od katere je odvisna debelina toplotne izolacije.



Visoka čvrstost

Izolacijski material nudi zaščito pred mehanskimi poškodbami in zagotavlja stabilno podlago za polaganje higienskih keramičnih oblog ali drugih zaključnih sistemov.

Majhna teža, dimenzijsko stabilna struktura

Plošče lahko brez težav režemo tako, da se natančno prilegajo.

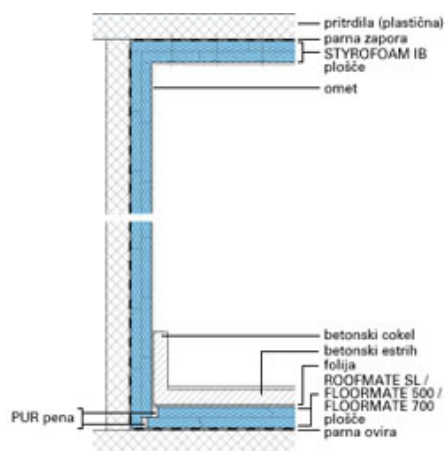
Visoka izolacijska vrednost

S primerno debelino izolacijske plasti nudi modra polistirenska pena trajno in zanesljivo rešitev ter minimalno porabo energije.

Visoka odpornost na prehod vodne pare

V hladilnicah je zaradi velikih razlik med notranjo in zunanjo temperaturo pomembna pravilna uporaba parnih zapor ter materialov z visokim difuzijskim uporom vodni pari. Z uporabo izolacije STYROFOAM lahko število plasti parnih zapor zmanjšamo na minimum.

Primer uporabe



Vgrajevanje

Izvajanje izolacije v hladilnicah zahteva posebno strokovno znanje, zato naj jih izvajajo le podjetja z ustreznimi izkušnjami. Kot primer navajamo nekaj nasvetov za polaganje:

- z dvema plastema so izolacijske plošče položene z zamikom preklopov;
- za boljšo stabilnost druge plasti lahko npr. uporabimo lesene zatiče;
- podloga mora biti dovolj ravna in čista;
- plošče STYROFOAM IB lahko med seboj povežemo npr. s primernim bitumenskim lepilom brez topil ali PU-lepili.