

Izolacija coklov

Smernice za projektiranje

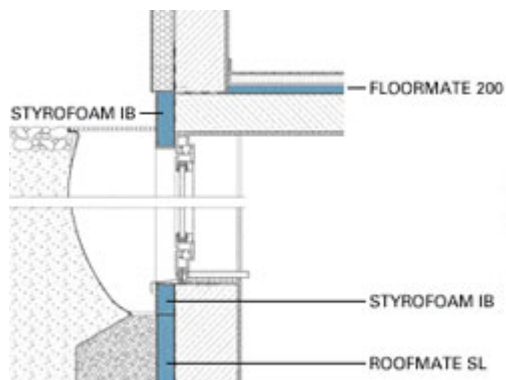
Toplotna izolacija v območju coklov je izpostavljena izredno težkim pogojem: kapilarna vlaga iz tal, dež in škropljenje vode, mehanske obremenitve, humusne kisline ipd. Da zagotovimo dolgoročno, trajno in učinkovito rešitev, potrebujemo poseben izolacijski material.

Plošče STYROFOAM IB omogočajo primerno rešitev, saj izkušnje dokazujejo da se proizvodi STYROFOAM v tej aplikaciji zelo dobro obnašajo, zahvaljujoč zlasti naslednjim pozitivnim lastnostim:

- zaprta celična struktura in zato neobčutljivost na vlago;
- visoka čvrstost in elastična struktura materiala in zato tudi odpornost na mehanske obremenitve;
- hrapava površina in zato zelo dobra oprijemljivost z ometi in lepili brez topil.

Toplotna izolacija coklov je ponavadi del obširnega izolacijskega koncepta. Zato so bile razvite praktične rešitve za povezavo z zunanjim izolacijskim sistemom ter toplotno izolacijo kletnih sten in temeljev.

Primeri vgradnje



Kletni svetlobni jašek

Vgradnja

Priporočljivo je, da izolacija coklov s ploščami STYROFOAM doseže višino vsaj 30 cm nad zemljo. Prehod na opečni izolacijski zunanji zid ali ometano zunanjo toplotno izolacijo kletnih zidov moramo izvesti zelo previdno in s tesnimi stiki. Plošče lahko vgradimo kot slepi opaž ali jih lepimo na podlago (npr. z malto na cementni osnovi ali hladnim bitumenskim lepilom brez topil – Periflex). Kadar uporabljamo trajno elastično bitumensko lepilo, morajo plošče Styrofoam stati na podlagi (npr. na izolaciji kletnih sten) ali pa jih dodatno mehansko pritrdimo. Mehansko pritrdjevanje je potrebno tudi pri izolaciji večjih površin (več kot ena vrsta izolacijskih plošč), kot je opisano v poglavju 2.3.2 za toplotne mostove. Ometavanje ali polaganje zaključnega sloja na območju coklov moramo izvesti v skladu s priporočili za toplotne mostove (gl. poglavje 2.3.3). Uporabiti moramo poseben omet, namenjen predelom coklov, ali ploščice, odporne proti zmrzovanju (z majhno vodovpojnostjo). Plošče Styrofoam naj bodo lepljene na hidroizolacijo cokla kot prva vrsta fasadne izolacije. Če je projektirana izolacija kletnih sten, moramo le-to nadaljevati z izolacijo cokla ali prekriti zunanji rob zidu, da preprečimo toplotni most.