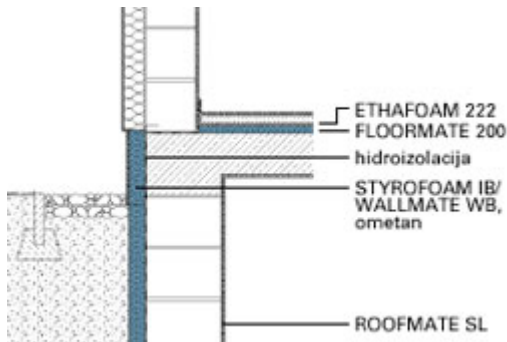




Izolacija coklov

Za preprečitev toplotnega mostova v območju cokla (ozek pas fasade nad terenom) potrebujemo čvrst material, ki ni občutljiv na vlago in ga lahko omečemo.



Smernice za projektiranje

Rešitev STYROFOAM za izolacijo coklov so plošče STYROFOAM IB ali WALLMATE* WB, ki imajo obojestransko hrapavo ali vzorčasto površino, ki zagotavlja dober oprijem ometa. Zaradi neobčutljivosti na vlago so plošče STYROFOAM IB in WALLMATE WB še posebej primerne za območje coklov, saj niso občutljive na škropljenje vode in mehanske udarce. Plošče STYROFOAM IB in WALLMATE WB so odporne na mehanske udarce in niso občutljive na vlago. Natančnejše informacije o izolaciji coklov so navedene v brošuri Izolacija toplotnih mostov, coklov in sten.